



Gelbe Liste Online Mediadaten 2026

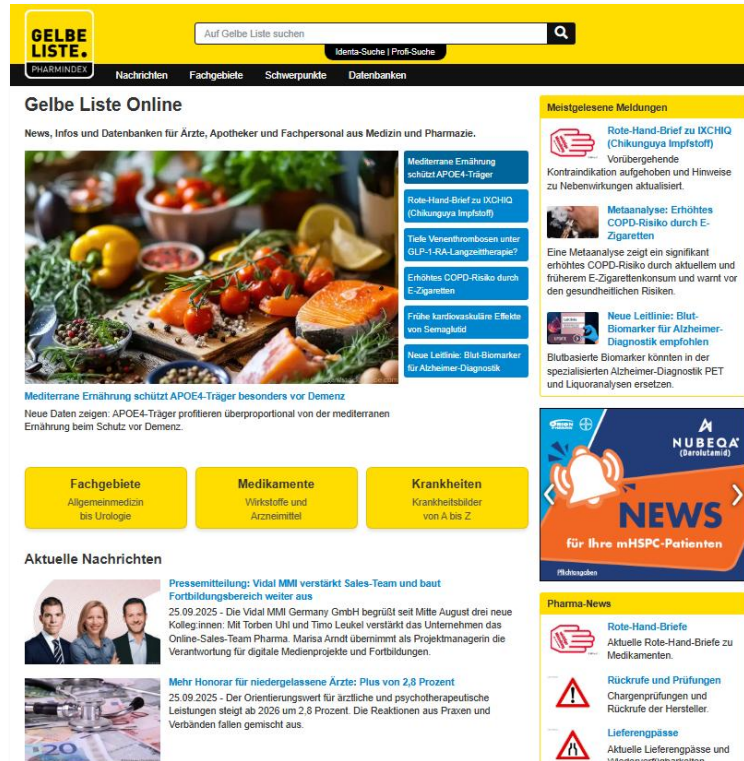
Werbeformate und Preise

Stand 01.01.2026

Inhalt

| | | | |
|--|------------------|--|------------------|
| <p>Gelbe Liste Online</p> <p><u>Kurzporträt, Leistungswerte</u></p> | <p>3</p> | <p><u>Fach-Newsletter</u></p> <p><u>Derma., Diab., Gastro., Gyn., HNO, Kard., Nephrol., Neuro., Onkol., Ophthal., Päd., Pneumo., Psych., Rheuma., Urol.</u></p> | <p>26</p> |
| <p><u>Display Werbung</u></p> <p><u>Banner-Formate, Banner-Kombinationen, Mobile Bannerformate, Targeting-Optionen, Gelbe Liste App</u></p> | <p>6</p> | <p><u>Gelbe Liste Campus.</u></p> <p><u>Zertifizierte Online CME-Fortbildungen</u></p> | <p>43</p> |
| <p><u>Content-Marketing</u></p> <p><u>med.i.scroll, med.i.tap, med.i.frame, med.i.box, Produkteintrag, Advertorial, Content Hubs</u></p> | <p>12</p> | <p><u>Unternehmen, Ansprechpartner, Technische Spezifikationen</u></p> | <p>45</p> |
| <p><u>Newsletterformate</u></p> <p><u>Newsletter für Ärzte, Apotheker und PTA, Stand Alone Mailings</u></p> | <p>20</p> | | |

Kurzporträt – Gelbe Liste Pharmindex



Gelbe Liste Pharmindex ist das führende multimediale Informations- und Kommunikationsportal für medizinische Fachkreise in Deutschland. Was ursprünglich als Arzneimittel-datenbank begann, ist heute eine ganzheitliche Wissens- und Serviceplattform. Sie bietet Ärzten, Apothekern und Healthcare Professionals (HCP) geprüfte Fachinformationen zu über **48.000 Arzneimittelpackungen**, tagesaktuelle **medizinische News**, aktuelle **Studien** und themenspezifische **Fachnewsletter**. Zudem profitieren Ärzte von Online **CME-Fortbildungen** und einem integrierten **Interaktionscheck** zur Prüfung von Wechselwirkungen.

Mit über **1,9 Mio. Unique Usern pro Monat**, davon **80.000 eingeloggte Fachnutzer**, und **95.000 Newsletter-Abonnenten**, erreicht die Gelbe Liste eine validierte und hoch-spezifische Zielgruppe über **Web, App und Newsletter**. Dank **SEO-Optimierung, zielgruppengenauem Targeting** und **Multichannel-Kommunikation am Point of Care** ist sie das ideale Medium für pharmazeutische Werbung – von Display Ads über Content-Marketing bis hin zu CME-Fortbildungen.

Warum Gelbe Liste Pharmindex?

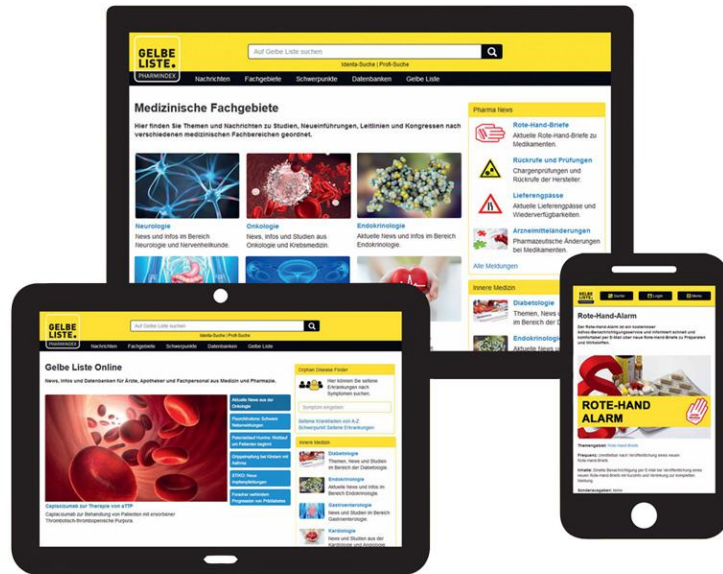
- **Reichweitenstark & zielgruppenspezifisch:** Ärzte, Apotheker, medizinisches Fachpersonal
- **Multimedial & flexibel:** Web, App, Newsletter, Print-to-Digital
- **Innovative Formate:** med.i.scroll, med.i.tap, med.i.frame, med.i.box
- **Performanceorientiert:** A/B-Tests, KPI-Tracking, Reporting
- **HWG-konform & datensicher:** Kommunikation mit Fachkreisen auf höchstem Niveau

Gelbe Liste Pharmindex – Ihre Plattform für erfolgreiche Healthcare-Kommunikation.

Gelbe Liste Online

Leistungswerte

Gelbe Liste Online steht für Reichweite, Relevanz und Präzision. Mit Millionen monatlicher Zugriffe und einer klar definierten Fachzielgruppe ist sie eine der stärksten Plattformen für digitale Healthcare-Kommunikation in Deutschland.



Details*

| | |
|---------------------------------|------------------|
| Unique User (Monat) | 1.900.000 |
| - davon eingeloggte Fachkreise | 80.000 |
| Visits (Monat) | 2.400.000 |
| - davon eingeloggte Fachkreise | 100.000 |
| Page Impressions (Monat) | 4.700.000 |
| - davon eingeloggte Fachkreise | 300.000 |
| Newsletter-Abonnenten | 95.000 |

Nutzer

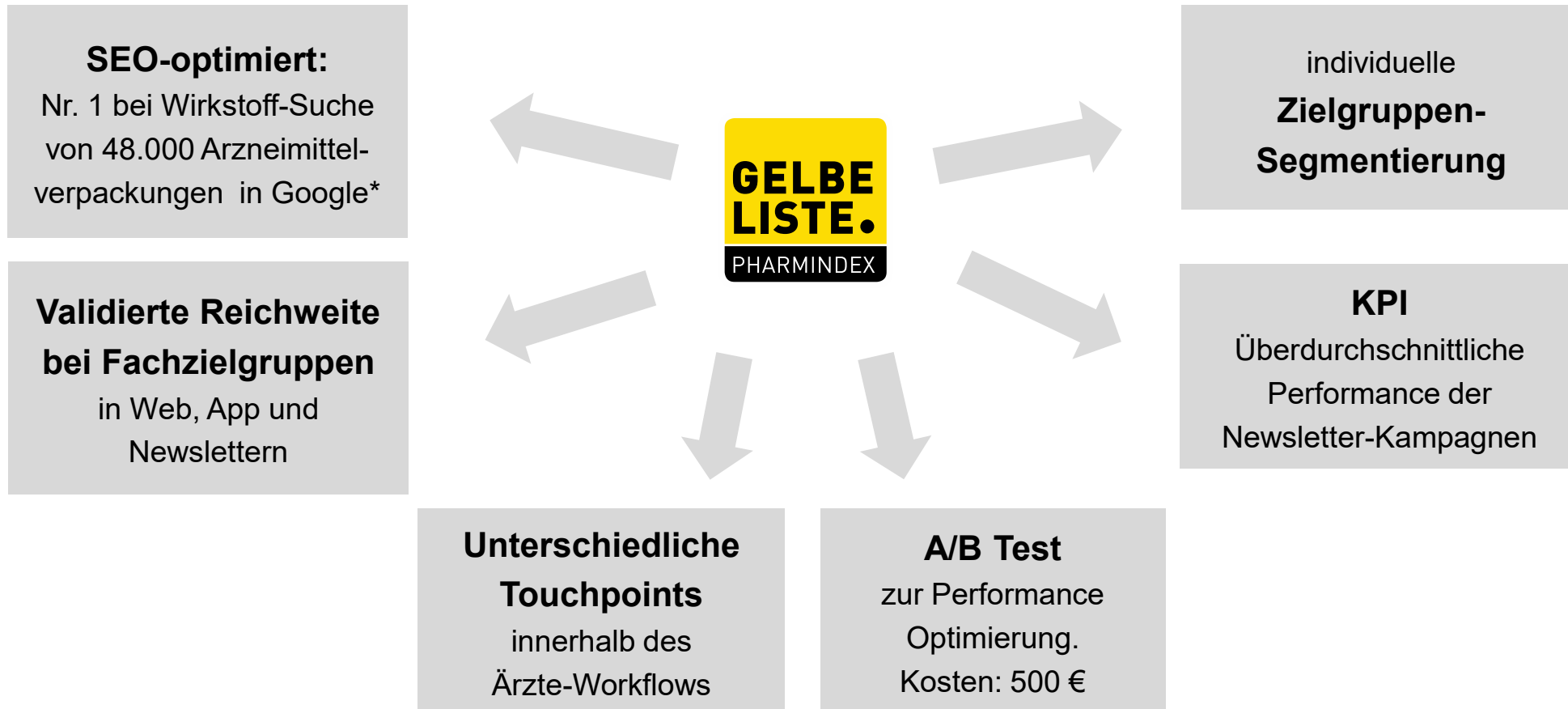
| | |
|---------------------------------|----------------|
| Registrierte Nutzer | 340.000 |
| - Ärzte | 112.000 |
| - Apotheker | 40.000 |
| - Heilpraktiker | 9.200 |
| - Medizinisches Fachpersonal | 6.500 |
| - Pharmazeutisches Fachpersonal | 11.300 |
| - Pflegepersonal | 55.000 |
| - Medizinstudenten | 16.000 |
| - Pharmaziestudenten | 8.200 |

HWG-konformes Targeting

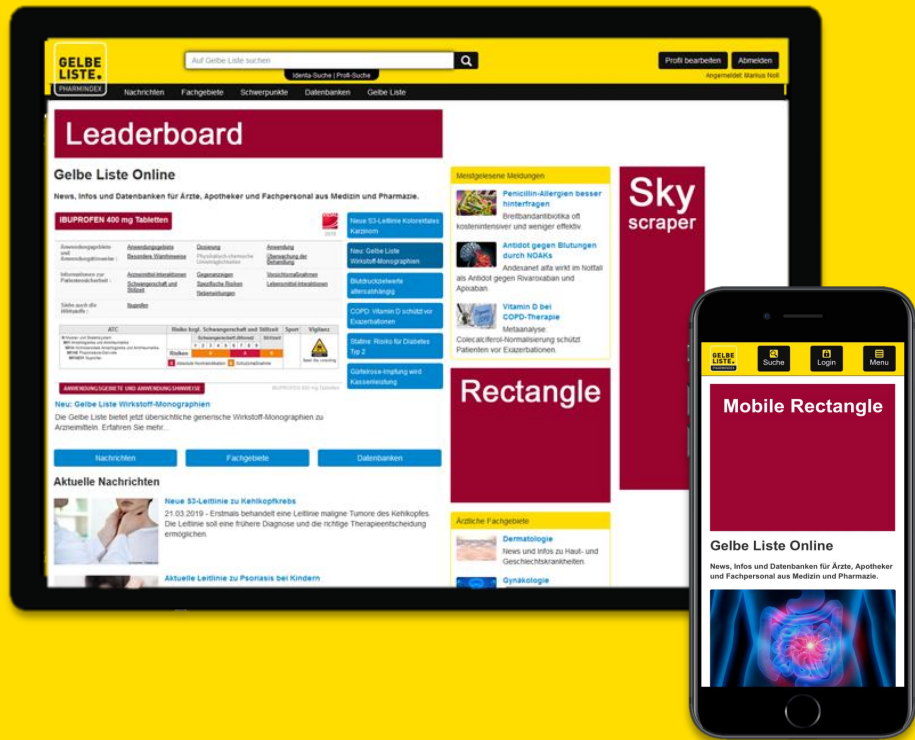
*Seit Ende März 2025 zeigt Google zu Beginn aller Suchergebnisse jetzt KI-generierte Zusammenfassungen zu Suchanfragen an. Diese Umstellung hat sichtbare Auswirkungen auf das Klickverhalten von Nutzern und damit auch die Zugriffe auf die Gelbe Liste Online (vor allem Wirkstoffseiten und Krankheitsbilder) vor Login, ohne dass sich das hervorragende Google-Ranking der Seite an sich verschlechtert hätte. Von diesem KI-Update von Google sind alle Webseiten-Betreiber gleichermaßen betroffen.

Multichannel-Kommunikation am Point of Care:

Verknüpfung von Arzneimitteldatenbank und Nachrichtenportal ermöglicht die Kommunikation mit Ärzten in allen Phasen des Verordnungsprozesses

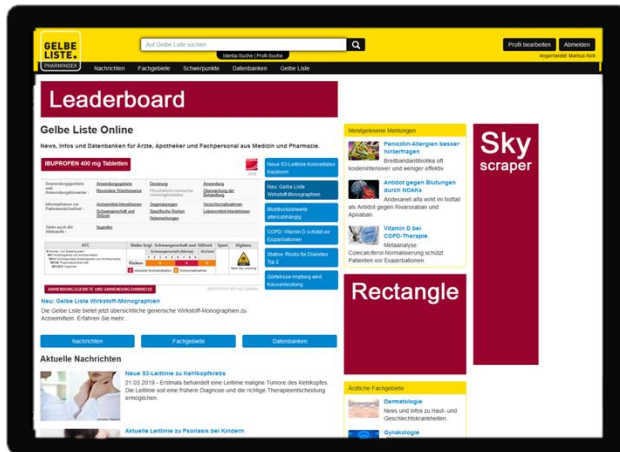
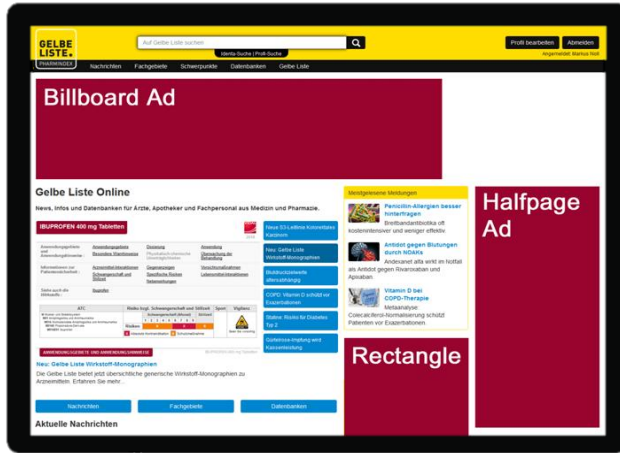


*Sistrix Keyword Analyse Deutschland, 12/2025



Display Werbung

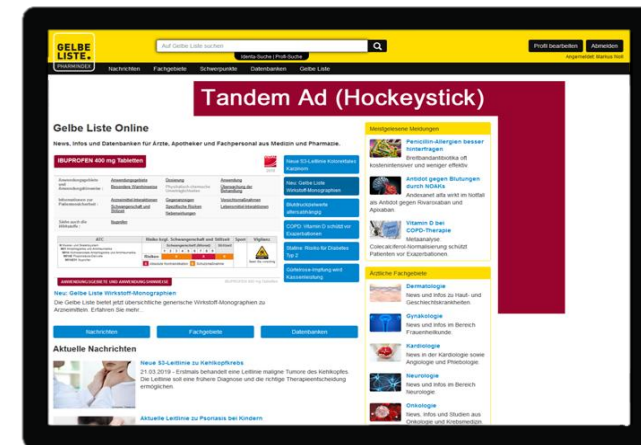
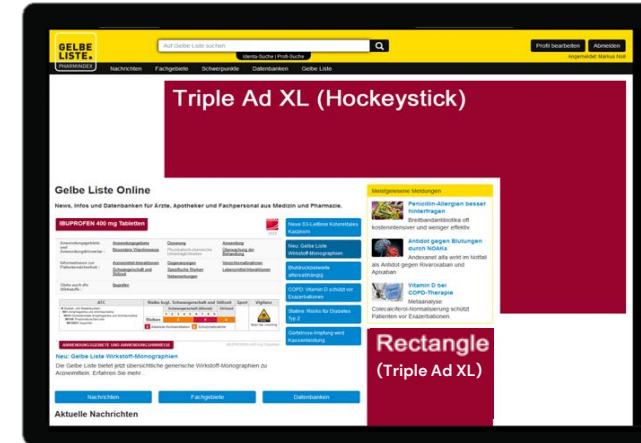
Banner - Formate



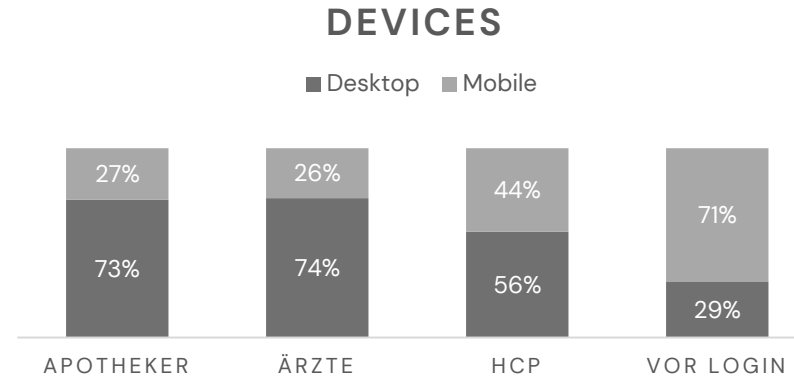
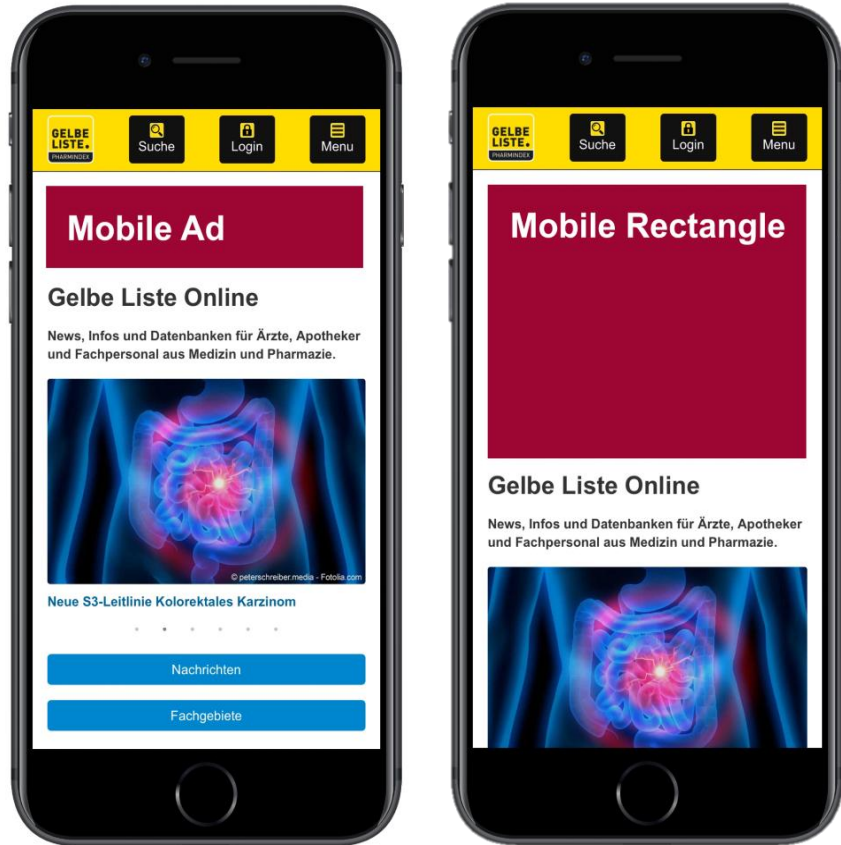
| Werbeform | Format | vor Login TKP | Apotheker TKP | API TKP | Fachärzte TKP |
|--------------|-------------------------------|---------------|---------------|---------|---------------|
| Rectangle | 300 x 250 px | 70 € | 80 € | 130 € | 165 € |
| Leaderboard | 728 x 90 px bis 970 x 90 px | 70 € | 80 € | 130 € | 165 € |
| Skyscraper | 160 x 600 px | 70 € | 80 € | 130 € | 165 € |
| Halfpage Ad | 300 x 600 px | 80 € | 95 € | 160 € | 180 € |
| Billboard Ad | 800 x 250 px bis 980 x 250 px | 90 € | 100 € | 190 € | 210 € |

Banner - Kombination

| Kombination | Werbeformen | vor Login TKP | Apotheker TKP | API TKP | Fachärzte TKP |
|--------------|---|---------------|---------------|---------|---------------|
| Tandem Ad | Leaderboard + Skyscraper (auch Hockeystick) | 90 € | 100 € | 165 € | 180 € |
| Triple Ad | Leaderboard + Skyscraper + Rectangle | 120 € | 130 € | 200 € | 220 € |
| Tandem Ad XL | Billboard + Halfpage Ad (auch Hockeystick) | 155 € | 170 € | 230 € | 250 € |
| Triple Ad XL | Billboard + Halfpage Ad + Rectangle | 175 € | 190 € | 270 € | 270 € |

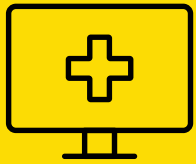


Mobile Banner - Formate



| Werbeform | Format | vor Login TKP | Apotheker TKP | API TKP | Fachärzte TKP |
|------------------|-------------------------------|---------------|---------------|---------|---------------|
| Mobile Ad | 300 x 50 px bis 300 x 75 px | 70 € | 80 € | 130 € | 165 € |
| Mobile Rectangle | 300 x 150 px bis 300 x 250 px | 70 € | 80 € | 130 € | 165 € |

Targeting



Targeting nach
Seiteninhalten



- Redaktionelle Themenbereiche
- Medizinische Fachgebiete
- Hersteller
- Produkte
- Wirkstoffe
- ATC-Bereiche (Wirkstoffklassen)
- ICD-Bereiche (Krankheitsgebiete)



Targeting nach
Berufsgruppen

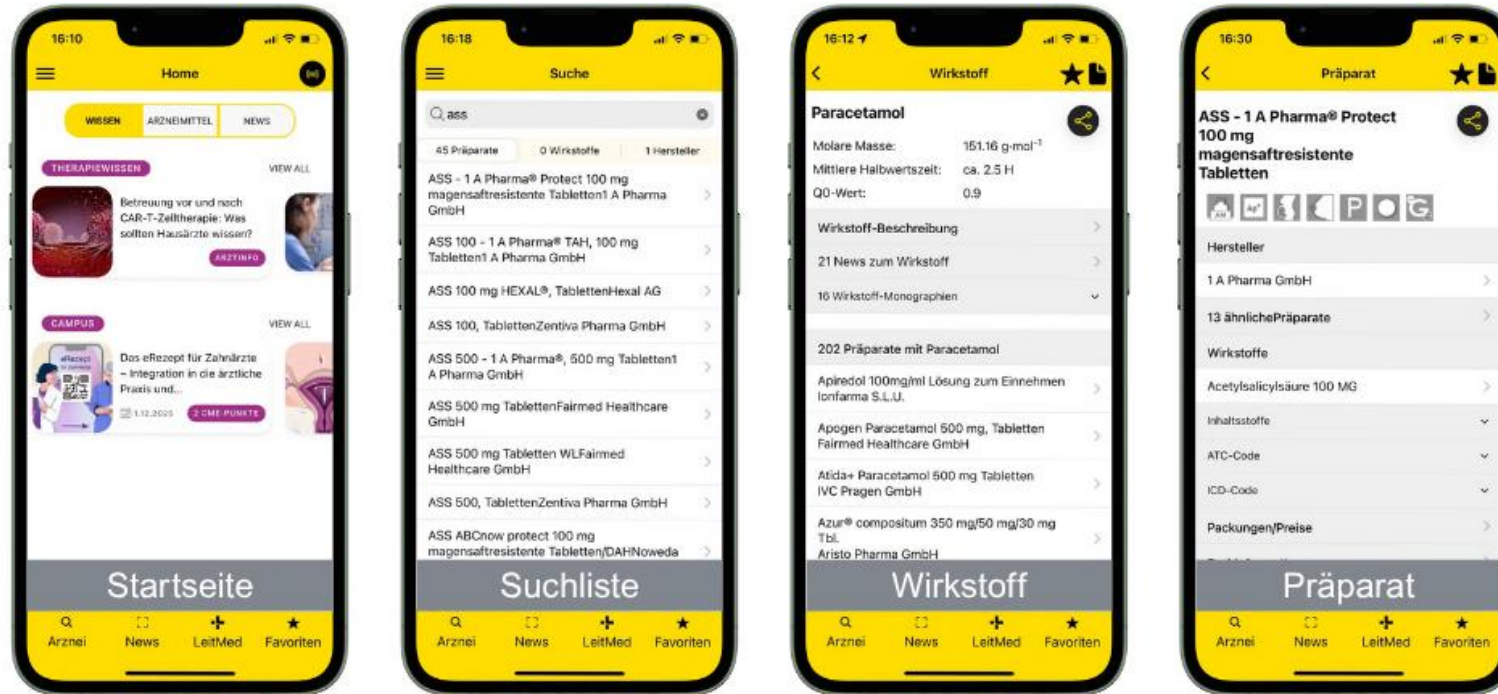


- Ärzte/API
- Apotheker
- Heilpraktiker
- Medizinisches Fachpersonal
- Pharmazeutisches Fachpersonal
- Pflegepersonal
- Studenten (Medizin/Pharmazie)

Gelbe Liste App

400.000
Installationen

18.000
aktive Nutzer
monatlich



| Platzierung | Format | Laufzeit | Preis |
|--|---|----------|---------------------|
| Start- und Übersichtsseiten (Rotation) | 1040 x 180 px (jpg, gif, max. 70 kb) | 3 Monate | 2.890 € |
| ATC-Targeting (Platzierung auf Präparate- und Wirkstoffseiten sowie bei passenden Suchergebnissen nach Wirkstoff) | 1040 x 180 px (jpg, gif, max. 70 kb) | 3 Monate | 1.390 € (je ATC) |

*Apple App Store, Google Play, Piano Analytics



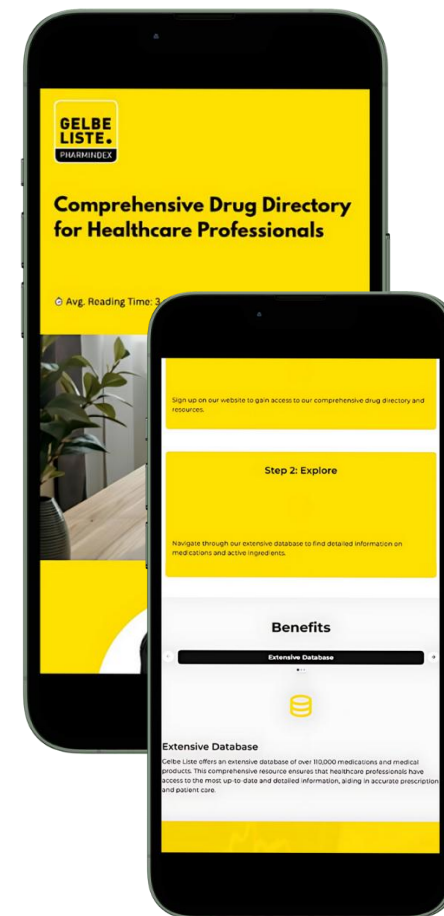
Content Marketing



med.i.scroll

med.i.scroll ist ein digitales Scrollytelling-Format zur zielgruppengerechten Aufbereitung medizinischer Inhalte. Die interaktive Microsite im Co-Branding auf Gelbe-Liste.de verbindet visuelle Ansprache mit narrativer Tiefe und ermöglicht eine dialogorientierte, nachhaltige Wissensvermittlung.

| Kernmerkmale | Bewerbung | Laufzeit |
|--|---------------------------------|----------------|
| • Scrollytelling mit klarer, narrativer Nutzerführung | 1 Teaser im Themenfeld | 4 Wochen |
| • Interaktive Elemente: Quiz, Videos, Tooltips, Umfragen | 1 Teaser Run on Site | 6 Monate |
| • Redaktionell geprüft & didaktisch optimiert | 1 Teaser im API- oder Themen-NL | 4 Aussendungen |
| | 1 Branding Standardbanner | 6 Monate |



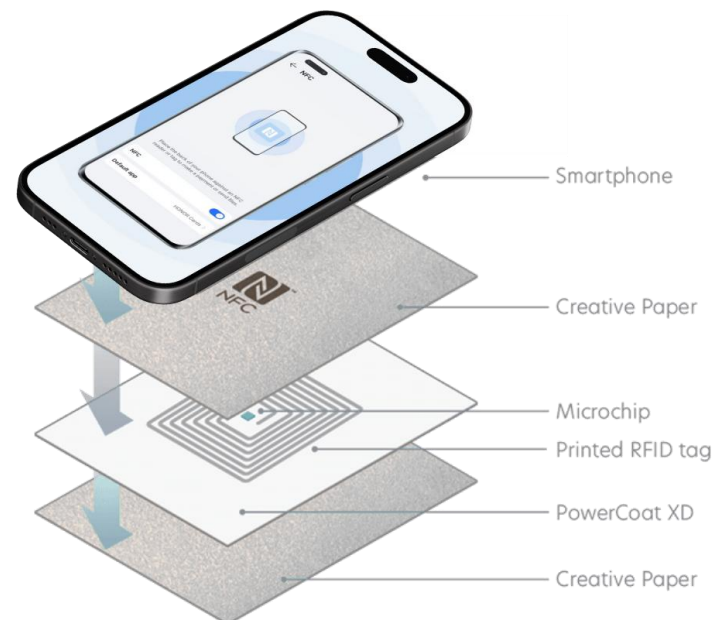
| Werbeformat | Leistungsumfang | Laufzeit | Preis |
|------------------------------|--|----------|---|
| Scrollytelling-Format | Konzept & Redaktion (Storyline/Gliederung, Medical Writing inkl. Lektorat/Korrektur) Design (Microsite inkl. Visuals & Lizenzierung) Technische Umsetzung (Webentwicklung inkl. Animation & Responsive Design) SEO & QA (SEO-Basics & Testing: Metadaten, Performance, Browser/Mobile-Checks, Usability) Hosting (SSL-Zertifikat & Webspace) | 6 Monate | Preis auf Anfrage (abhängig von Fachzielgruppe und Reichweite) |



med.i.tap

Ein hochwertiger Printfolder unterstützt den Pharma-Außendienst und bietet über NFC-Tag und QR-Code direkten Zugang zu medizinischen Fachinhalten in der Gelbe Liste App. Die smarte Verbindung von Print und Digital ermöglicht eine moderne, messbare Interaktion.

| Format | Menge | Gesamtpreis | Stückpreis |
|--------------------------------|-------|-------------|------------|
| 21 x 10,5 cm (DIN lang) | 500 | 2.400 € | 4,80 € |
| | 1.000 | 4.300 € | 4,30 € |
| | 1.500 | 6.150 € | 4,10 € |
| | 2.000 | 7.800 € | 3,90 € |
| | 2.500 | 9.750 € | 3,70 € |
| | 5.000 | 17.500 € | 3,50 € |
| 14,8 x 21,0 cm (DIN A5) | 500 | 3.450 € | 6,90 € |
| | 1.000 | 6.200 € | 6,20 € |
| | 1.500 | 8.850 € | 5,90 € |
| | 2.000 | 11.200 € | 5,60 € |
| | 2.500 | 13.250 € | 5,30 € |
| | 5.000 | 25.000 € | 5,00 € |



Leistungen

- **6 Monate Laufzeit | 3.000 € netto Einrichtungsgebühr**
- Beratung & Konzeption (inkl. Use-Case-Analyse)
- UX/UI-Design & technische Entwicklung der Mini-App
- Content-Integration & Qualitätssicherung
- Implementierung, Launch & Bereitstellung

Content Marketing

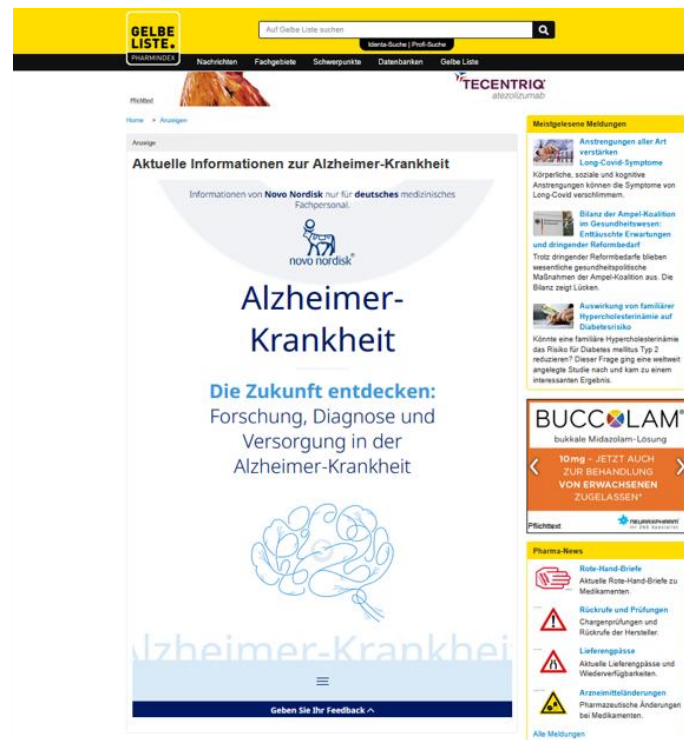


med.i.frame

med.i.frame ermöglicht die nahtlose Einbindung medizinischer Inhalte per iFrame auf Gelbe-Liste.de – im Kundenbranding und mit voller Inhaltskontrolle durch den Pharmapartner. Die Lösung bietet langfristige Sichtbarkeit, kombiniert Medical Education mit werblicher Präsenz und eignet sich ideal für Awareness- und Launchkampagnen. Exklusivplatzierungen, Teaser-Optionen und Verlinkungen sind optional buchbar.

Im Leistungsumfang enthalten: Content-Slot, Design-Alignment, Reporting.

| Bewerbung | Laufzeit |
|---------------------------------|--|
| 1 Teaser im Themenumfeld | Platzierung über die gebuchte Laufzeit |
| 1 Teaser Run on Site | sichtbar auf wechselnden Unterseiten über Laufzeit |
| 1 Teaser im API- oder Themen-NL | in einer Ausgabe pro Monat über Laufzeit |
| 1 Branding Standardbanner | Platzierung über die gebuchte Laufzeit |



| Paket | Preis |
|---|---|
| Test (2 Monate) | Preis auf Anfrage (abhängig von Fachzielgruppe und Reichweite) |
| Basic (3 Monate) | |
| Pro (6 Monate) + 2 x Stand-Alone Newsletter | |
| Premium (12 Monate) + 4 x Stand-Alone Newsletter | |

* Bei Verlängerung auf Basic werden 50 % der Kosten angerechnet. Bei Umstieg auf das Pro- oder Premium werden 100 % der Kosten angerechnet.





med.i.box

Die med.i.box ermöglicht, den gebuchten Produkteintrag mit Videos, Studien, Patientenbroschüren, Formularen, Links und Kontaktinformationen zu ergänzen. Die med.i.box Informationen werden sowohl auf der Webseite als auch in der App HWG-konform angezeigt.

Die med.i.box wird regelmäßig auf der Website und im Newsletter beworben.

Produkteintrag und med.i.box in Kombination sorgen für maximale Sichtbarkeit in der Google- und Gelbe Liste Datenbank-Suche

Vobaderm®

Almirall Hermal GmbH



Präparat

Gebrauchsinformation [Beipackzettel Vobaderm®](#)

Fachinformation [Fachinformation Vobaderm®](#)

Wirkstoffe [Details >](#)
Flupredniden 21-acetat
Miconazol nitrat

ICD-10 Code
B35.9 Dermatophytose, nicht näher bezeichnet
B36.9 Oberflächliche Mykose, nicht näher bezeichnet
B37.2 Kandidose der Haut und der Nägel
L30.3 Ekzematoide Dermatitis

Darreichungsform Creme

Hersteller-Infos zu Vobaderm® von Almirall Hermal

[Für Ärzte - Übersicht Mykologisches Fortbildungsangebot](#)

[Für Ihre Patienten - Kopfpilz erkennen und richtig behandeln](#)

[Für Ärzte - Polypragmatischer Ansatz durch Wirkstoffkombination](#)

[Für Ihre Patienten - Ringelflechte erkennen und richtig behandeln](#)

Alle anzeigen ▾



Interaktionen

- [Präparat](#)
- [Hersteller-Informationen](#)
- [Packungen & Preise](#)
- [Wirkstoff](#)
- [Basisinformation](#)
- [Zusammensetzung](#)
- [Anwendung](#)
- [Gegenanzeigen](#)
- [Schwangerschaft](#)
- [Stillzeit](#)
- [Nebenwirkungen](#)
- [Warnhinweise und Vorsichtsm...](#)
- [Dosierung](#)
- [Ähnliche Präparate](#)



| Werbeformat | Format | Preis |
|--|---|------------------------|
| med.i.box RX (nach Login) | Videos (mp4), Broschüren (PDF), Bilder (jpg, gif, png) je mit Überschrift und Kurztext (bis 140 Zeichen) | 4.990 € (12 Monate) |
| med.i.box OTC (vor und nach Login) | Videos (mp4), Broschüren (PDF), Bilder (jpg, gif, png) je mit Überschrift und Kurztext (bis 140 Zeichen) | 8.190 € (12 Monate) |
| Promo-Paket RX (für RX nur nach Login) | Bewerbung des Präparates mit med.i.box über Newsletter - ZG API: 3 Teaser - ZG Fachärzte: 4 Teaser | 5.500 € |
| Promo-Paket OTC (für OTC vor und nach Login) | Bewerbung des Präparates mit med.i.box über Newsletter - 2 Teaser an alle dienstags Abonnenten oder 3 Teaser an alle Fachgebietsabonnenten (abhängig vom Fachgebiet) | 8.990 € |

Produkteintrag

Die Gelbe Liste Pharmindex listet als etablierte Datenbank für Ärzte, Apotheker und medizinisches Fachpersonal alle IFA-gemeldeten Präparate inkl. Wirkstoff- und Preisinformationen. Redaktionelle Updates erfolgen 14-tägig. Der Basis-Produkteintrag kann durch Fach- und Gebrauchsinformationen und Packshot ergänzt und in der Suche priorisiert werden.

| Werbeformat | Materialien | Laufzeit | Preis |
|-----------------|--|-----------|---------|
| Produkt-eintrag | Fachinformationen, Gebrauchsinformationen, Basistext, Packshot | 12 Monate | 2.800 € |

Iberogast® Classic, Flüssigkeit zum Einnehmen

Bayer Vital GmbH Selbstmedikations-/Consumer-Care-Prod.



Präparat

Gebrauchsinformation [PDF Beipackzettel Iberogast® Classic, Flüssigkeit zum Einnehmen](#)

Fachinformation [Fachinformation Iberogast® Classic, Flüssigkeit zum Einnehmen](#)

Wirkstoffe [Details >](#)

- Schleifenblumen-Tinktur
- Angelikawurzel-Tinktur
- Kamillenblüten-Tinktur
- Kümmel-Tinktur
- Mariendistelfrüchte-Tinktur
- Melissenblätter-Tinktur
- Pfefferminzblätter-Tinktur
- Schöllkraut-Tinktur
- Süßholzwurzel-Tinktur

ICD-10 Code

- K29.7 Gastritis, nicht näher bezeichnet
- K30 Funktionelle Dyspepsie
- K31.88 Sonstige näher bezeichnete Krankheiten des Magens und des D...
- K58.8 Sonstiges und nicht näher bezeichnetes Reizdarmsyndrom
- K59.9 Funktionelle Darmstörung, nicht näher bezeichnet

Darreichungsform Flüssigk. zum Einnehmen

Packungen & Preise

Iberogast® Classic Flüssigkeit zum Einnehmen 20ml N1 [Preisvergleich](#)

PZN: 18607634 | Packungsinhalt: 20 ml

AVP: 14,29 € Festbetrag: - Zuzahlung: 5,00 €

Iberogast® Classic Flüssigkeit zum Einnehmen 50ml N2 [Preisvergleich](#)

PZN: 18607640 | Packungsinhalt: 50 ml

AVP: 29,57 € Festbetrag: - Zuzahlung: 5,00 €

- Interaktionen
- Präparat
- Packungen & Preise
- Wirkstoff
- Basisinformation
- Zusammensetzung
- Anwendung
- Gegenanzeigen
- Schwangerschaft
- Stillzeit
- Nebenwirkungen
- Warnhinweise und Vorsichtsm...
- Nachrichten
- Ähnliche Präparate

Content Marketing Advertorial

Das Advertorial erscheint als Landingpage mit Ihrem Content im Look-and-Feel der Gelben Liste Online. Für OTC-Kampagnen vor Login sichtbar, für RX-Kampagnen nur für registrierte Ärzte zugänglich. Der Nutzer gelangt über Website- und Newsletter-Teaser direkt auf das Advertorial und kann sich dort zum Thema tiefgehend informieren.

ANZEIGE (Fachinformation)
MILNaneuraX® bei Depressionen: Stark durch duale Wirkung

MILNaneuraX® (Milnacipran) ermöglicht eine ausgewogene Behandlung depressiver Erkrankungen. Wichtige Grundlage ist der starke noradrenerge Effekt. Das SNRI überzeugt durch seine einzigartigen pharmakologischen Eigenschaften mit einem guten Wirksamkeits- und Sicherheitsprofil sowie einem geringen Interaktionsrisiko.

News im Bereich Neurologie

MigraPEN 3 mg: Fehlermeldung beim Lesen des 2D-Matrixcodes
19.10.2020 - Aufgrund einer anderen Codierung kann es bei nicht kompatiblen Warenwirtschaftssystemen zu einer Fehlermeldung beim Lesen des 2D-Matrixcodes kommen.

Risiken neurologischer Erkrankungen
16.10.2020 - Neurologische Erkrankungen sind die dritthäufigste Ursache für Behinderungen und vorzeitigen Tod.

Klinischer Nutzen durch dualen Wirkmechanismus

Milnacipran zählt durch seinen ausgewogenen dualen Wirkmechanismus zu den effektivsten First-line-Antidepressiva bei moderaten bis schweren Depressionen. Das Wirksamkeits- und Sicherheitsprofil ist vergleichbar mit dem von Venlafaxin, wie eine 24-wöchige Head-to-Head-Studie gezeigt hat.^[1] Nach aktueller Datenlage bietet Milnacipran gegenüber dem SNRI-Transparenzstandard Venlafaxin jedoch Sicherheitsvorteile hinsichtlich des Risikos einer sexuellen Dysfunktion [2] und des Auftretens von Absetzsymptomen.^[3]

Milnacipran wird zu etwa 90 % renal ausgeschieden und – im Gegensatz zu fast allen gängigen Antidepressiva – kaum hepatisch metabolisiert. Aus diesem Grund ist bei Leberfunktionsstörungen auch keine Dosisanpassung notwendig.^[4] Das pharmakokinetische Interaktionsprofil von Milnacipran ist zudem gut geeignet für polymedikamentöse behandelte Patienten, da Milnacipran nicht mit Enzymen aus der Cytochrom-P450-Familie interagiert.^[5]

Mehr Antrieb – weniger Fatigue

Von allen drei SNRI wirkt Milnacipran am stärksten auf das noradrenerge System.^[6-8] Ein noradrenerges Defizit gilt

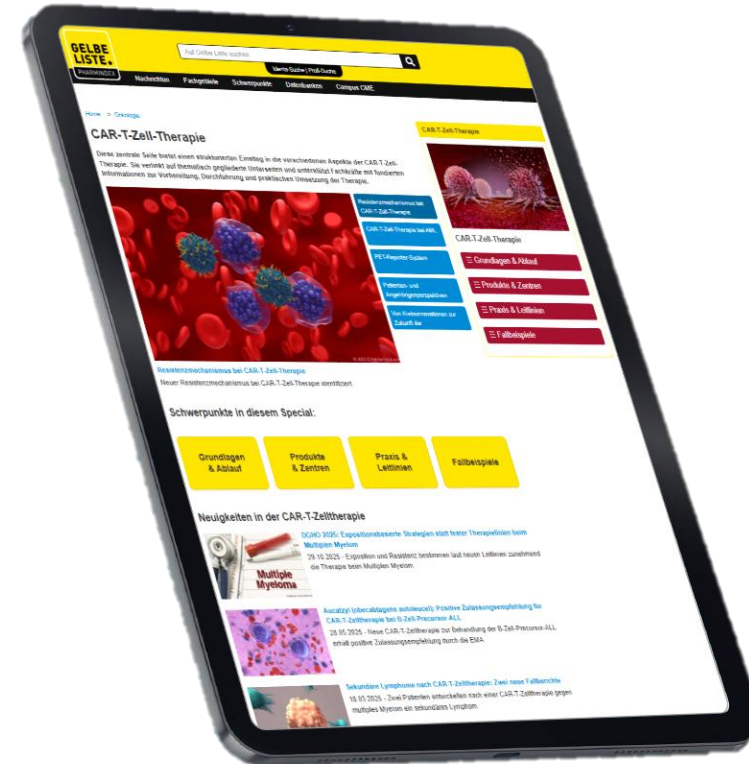
Beschreibung

| | |
|---|---------------------------------|
| Laufzeit | 3 Monate |
| • Teaser im Themenumfeld | 2 Wochen |
| • Teaser Run on Site | 3 Monate |
| • Teaser im API- oder Themen-NL | 2 Aussendungen |
| • Branding Standardbanner | 3 Monate |
| • Ergänzende Komponenten und redaktionelle Texterstellung | auf Anfrage optional zu buchbar |
| Preis ZG API nach Login | 6.900 € |
| Preis vor/nach Login | 6.900 € |
| Preis nur nach Login | 4.500 € |

Content Hubs

Das Wissensportal für Ärzte

- **Forschung, Leitlinien, neue Studien:** Detaillierte Informationen zu Krankheitsbildern, Behandlungsalgorithmen und Therapieoptionen
- **Content Hubs:** Redaktionell konzipierte Themenschwerpunkte, evidenzbasiert, interdisziplinär und therapieorientiert
- **Multimedial:** Webcasts, Podcasts, Fachbeiträge, Interviews mit renommierten Experten
- **Fachredaktion:** Unabhängige Redaktion aus Medizinern, Pharmazeuten und Biologen
- **Kooperationen:** Zusammenarbeit mit medizinischen Fachgesellschaften und Verbänden
- **Service:** Zielgruppengerechte Informationen auch als PDF für die Weitergabe an Patienten
- **Fortbildungen:** Webinare und zertifizierte Fortbildungen können integriert werden



| Werbeformat | Leistungsumfang | Laufzeit | Preis |
|------------------------|---|----------|---|
| Content Hub Sponsoring | <ul style="list-style-type: none"> • Exklusiver Sponsor des Themas • Redaktionelles Experten-Interview (Video) • Advertorial • Bewerbung in Fachnewslettern | 6 Monate | Preis auf Anfrage (abhängig von Fachzielgruppe und vom Umfang) |



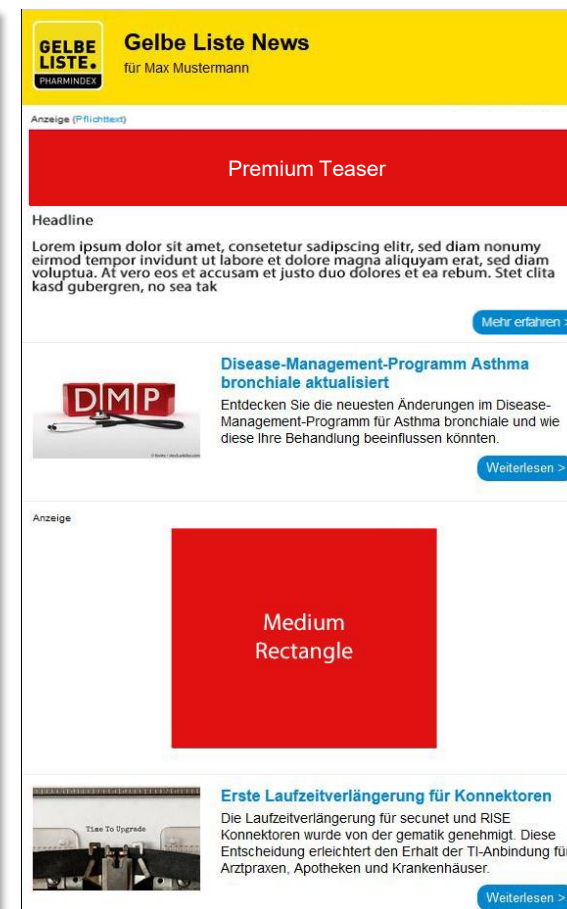
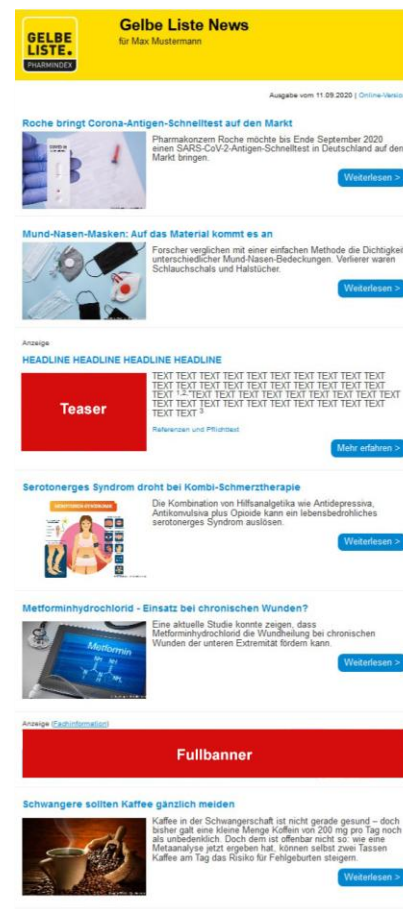
Newsletter

News für Ärzte, Apotheker und HCP

Die Gelbe Liste Newsletter informieren über neue Arzneimittel, Leitlinien, Studien und Therapien sowie Rote-Hand-Briefe, Lieferengpässe und Entwicklungen im Arzneimittelmarkt.

95.000 Fachkräfte beziehen regelmäßig die Gelbe Liste Newsletter.

| Formate | Spezifikationen |
|----------------|---|
| Fullbanner | 620 x 90 px (jpg, gif, max. 40 kb) |
| Rectangle | 300 x 250 px (jpg, gif, max. 40 kb) |
| Teaser | Headline max. 80 Zeichen, Text max. 250 Zeichen Bild (jpg, gif, png, max. 50 kb): Mindestgröße: 400 x 250 px Mittlere Größe: 600 x 375 px Maximalgröße: 800 x 500 px |
| Premium-Teaser | Headline max. 80 Zeichen, Text max. 250 Zeichen Bild (jpg, gif, png, max. 50 kb): 620 x 90 px (außer beim Praxisletter und Highlights der Woche: Mindestgröße: 400 x 250 px, Mittlere Größe: 600 x 375 px, Maximalgröße: 800 x 500 px) |
| Exklusiv | 3 x Teaser + 1 Fullbanner |



*Preis inkl. 2 Korrekturschleifen

News für Ärzte

| Newsletter | Zielgruppe | Erscheinungsweise | Empfänger | Öffnungsrate | Fullbanner | Rectangle | Teaser Platz 3-5 | Teaser Platz 1-2 | Premium-Teaser | Exklusiv |
|----------------------|-----------------------|--|-----------|--------------|------------|-----------|------------------|------------------|----------------|----------|
| GLO News | Ärzte/API | dienstags, wöchentlich | 27.800 | 38% | 1.550 € | 1.950 € | 2.750 € | 2.900 € | 3.100 € | - |
| Kongress-NL DGIM | API | 06.05.2026 | 15.500 | 19% | - | - | 2.290 € | - | - | 7.500 € |
| Praxisletter | Ärzte | mittwochs, wöchentlich | 8.300 | 35% | - | 1.290 € | 1.590 € | 1.890 € | 1.890 € | - |
| Highlights der Woche | Ärzte | samstags, wöchentlich | 27.800 | 40% | - | - | 2.750 € | 2.900 € | 3.100 € | - |
| GLO News | Ärzte/API + Apotheker | dienstags, wöchentlich (2 sep. Newsletter) | 37.000 | 36% | 1.950 € | 2.390 € | 2.990 € | 2.990 € | 3.290 € | - |


News für Apotheker, PTA

| Newsletter | Zielgruppe | Erscheinungsweise | Empfänger | Öffnungsrate | Fullbanner | Rectangle | Teaser | Premium-Teaser | Exklusiv |
|--------------------|-----------------------|--|-----------|--------------|------------|-----------|---------|----------------|----------|
| GLO News | Apotheker | dienstags, wöchentlich | 9.200 | 33% | 750 € | 1.090 € | 1.590 € | 1.890 € | - |
| Messe-NL expopharm | Apotheker | tbd | 10.100 | ca. 30% | - | - | 2.090 € | - | 6.300 € |
| GLO News | Ärzte/API + Apotheker | dienstags, wöchentlich (2 sep. Newsletter) | 37.000 | 36% | 1.950 € | 2.390 € | 2.990 € | 3.290 € | - |
| GLO News | Apotheker + PTA | dienstags, wöchentlich (2 sep. Newsletter) | 12.600 | 33% | 850 € | 1.290 € | 1.950 € | 2.250 € | - |

Stand-Alone Newsletter

Ärzte, Apotheker und HCP

Erreichen Sie Ihre Zielgruppe individuell, mit dem Stand-Alone-Newsletter zum Wunschtermin.



Gelbe Liste Sonderausgabe
für Max Mustermann

Sonderausgabe vom 07.11.2023 | [Online-Version](#)

Sehr geehrter Herr Mustermann,

in dieser Sonderausgabe des Gelbe Liste Newsletters informieren wir Sie über Influenza-Infektionen. Es werden keine persönlichen Daten an den Sponsor XXX weitergegeben.

Ihr Gelbe Liste Team

Header-Bild

Anzeige

Influenza-Infektion: Herz und Hirn in Gefahr

Als systemische Erkrankung kann die Influenza vor allem bei Menschen ab 60 Jahren das Risiko für Komplikationen stark erhöhen.¹ So besteht ein kausaler Zusammenhang zwischen einer [Influenza und einem kardiovaskulären Risiko](#).² Besonders bei Vorliegen von Begleiterkrankungen kann eine Influenza das Risiko für Schlaganfall und Herzinfarkt erhöhen oder zum Verlust der Eigenständigkeit oder zu vermehrten glykämischen Entgleisungen führen.²⁻⁴

| Details | |
|---------------------------------|---------------|
| Aussendung | auf Anfrage |
| Öffnungsrate (Unique) | 18 % |
| HWG-konformes Targeting | ja |
| Abonnenten gesamt | 90.000 |
| - Ärzte (davon 13.045 API) | 28.100 |
| - Apotheker | 10.400 |
| - PTA | 2.500 |
| - Heilpraktiker | 4.200 |
| - Medizinisches Fachpersonal | 4.600 |
| - Pharmazeutisches Fachpersonal | 3.300 |
| - Pflegepersonal | 20.700 |

| Format | Spezifikationen | API | Ärzte | Apotheker | Ärzte + Apotheker |
|--------------------------------|--------------------------------------|---------|----------|-----------|-------------------|
| Stand-Alone Newsletter* | Gestaltung & Formate nach Abstimmung | 9.200 € | 12.900 € | 5.700 € | 14.900 € |

*Preis inkl. zwei Korrekturschleifen

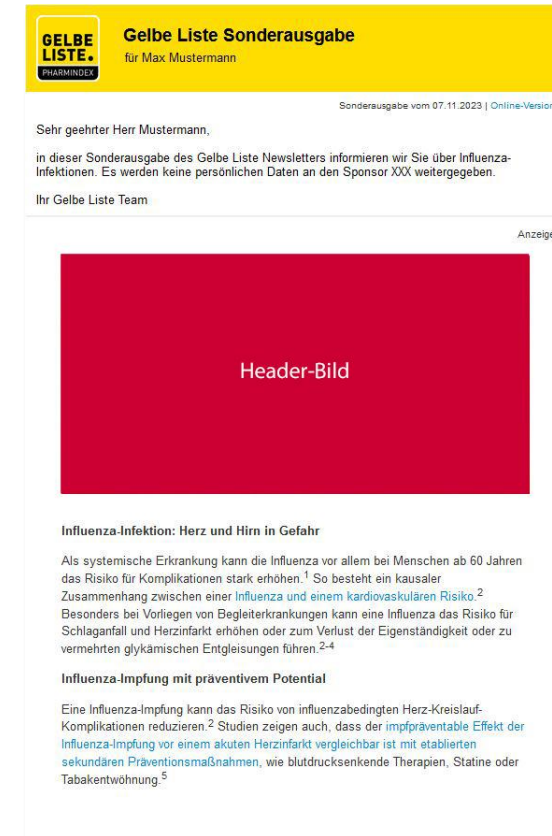
Stand-Alone Newsletter

Exklusiv an Fachärzte

Mit dem Gelbe Liste Stand-Alone-Newsletter können Sie Ihre Inhalte zum Wunschtermin an Fachärzte versenden. Eine individuelle Zielgruppenselektion ist auf Anfrage möglich.

| Fachbereich | Empfänger | Preis |
|-------------------|-----------|---------|
| Dermatologie | 4.000 | 4.900 € |
| Diabetologie | 2.800 | 4.400 € |
| Gastroenterologie | 1.600 | 4.300 € |
| Gynäkologie | 3.800 | 4.900 € |
| HNO | 1.000 | 1.350 € |
| Kardiologie | 4.500 | 4.900 € |
| Nephrologie | 300 | 1.150 € |
| Neurologie | 4.700 | 4.900 € |
| Onkologie | 3.100 | 4.600 € |
| Ophthalmologie | 540 | 1.350 € |
| Pädiatrie | 2.500 | 4.400 € |
| Pneumologie | 3.000 | 4.600 € |
| Psychiatrie | 2.900 | 4.400 € |
| Rheumatologie | 1.300 | 4.300 € |
| Urologie | 800 | 1.350 € |

| Details | |
|--------------------------|---|
| Aussendung | Mo, Mi, Do, Fr nach Verfügbarkeit |
| Öffnungsrate (Unique) | 16 – 26 % |
| Spezifikationen | HTML-Datei oder Text-Bild-Material (Spezifikationen auf Anfrage) |



GELBE LISTE. PHARMINDEX Gelbe Liste Sonderausgabe für Max Mustermann

Sonderausgabe vom 07.11.2023 | Online-Version

Sehr geehrter Herr Mustermann,

in dieser Sonderausgabe des Gelbe Liste Newsletters informieren wir Sie über Influenza-Infektionen. Es werden keine persönlichen Daten an den Sponsor XXX weitergegeben.

Ihr Gelbe Liste Team

Anzeige

Header-Bild

Influenza-Infektion: Herz und Hirn in Gefahr

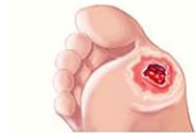
Als systemische Erkrankung kann die Influenza vor allem bei Menschen ab 60 Jahren das Risiko für Komplikationen stark erhöhen.¹ So besteht ein kausaler Zusammenhang zwischen einer **Influenza und einem kardiovaskulären Risiko**.² Besonders bei Vorliegen von Begleiterkrankungen kann eine Influenza das Risiko für Schlaganfall und Herzinfarkt erhöhen oder zum Verlust der Eigenständigkeit oder zu vermehrten glykämischen Entgleisungen führen.²⁻⁴

Influenza-Impfung mit präventivem Potential

Eine Influenza-Impfung kann das Risiko von influenzaabedingten Herz-Kreislauf-Komplikationen reduzieren.² Studien zeigen auch, dass der **impfpräventable Effekt der Influenza-Impfung vor einem akuten Herzinfarkt vergleichbar ist mit etablierten sekundären Präventionsmaßnahmen**, wie blutdrucksenkende Therapien, Statine oder Tabakentwöhnung.⁵



Ausgabe vom 14.11.2023 |



CME: Die Haut als Spiegel des Diabetes mellitus

Anhand von Kasuistiken rückt unser Experte Dr. Czaika in dieser CME-Fortbildung das Hautbild als einzigartigen Indikator für die Therapie und mögliche Frühwarnzeichen eines unentdeckten Diabetes in den Fokus. Die CME ist bis Juni 2024 verfügbar und mit 2 Punkten zertifiziert.

[Weiterlesen >](#)



Methotrexat auch bei Vitiligo wirksam

Topisches Methotrexat führt bei Vitiligo zu einer Minderung der Krankheitsaktivität und Repigmentierung betroffener Hautareale.

[Weiterlesen >](#)

Anzeige (Fachinformation)



Teaser-Bild

Headline

Lorem ipsum dolor sit amet, consetetur sadipscing elitr, sed diam nonumy eirmod tempor invidunt ut labore et dolore magna aliquyam erat, sed diam voluptua. At vero eos et accusam et justo duo dolores et ea rebum. Stet clita kasd gubergren, no sea takimata sanctus est Lorem ipsum

[Mehr erfahren >](#)



Psychische Gesundheit bei atopischer Dermatitis

Bei Neurodermitis leidet oft das psychische Wohlbefinden. Ein Review hat Strategien zur Verbesserung der psychischen Verfassung untersucht.

[Mehr erfahren >](#)

Fach- Newsletter

Porträt

Die zielgruppenspezifischen Fach-Newsletter informieren Fachärzte und thematisch interessierte Ärzte regelmäßig über aktuelle Nachrichten aus dem Arzneimittelmarkt. Kongress-, Special- und Themen-Newsletter bieten vertiefte Inhalte mit Fokus auf medizinische Kongresse, Arzneimittelforschung und -entwicklung

Durchschnittliche Öffnungsrate: 42 %

| Formate | Spezifikationen |
|-----------------------|---|
| Fullbanner | 620 x 90 px (jpg, gif, max. 40 kb) |
| Rectangle | 300 x 250 px (jpg, gif, max. 40 kb) |
| Teaser | Headline max. 80 Zeichen, Text max. 250 Zeichen Bild (jpg, gif, png, max. 50 kb): Mindestgröße: 400 x 250 px, Mittlere Größe: 600 x 375 px, Maximalgröße: 800 x 500 px |
| Premium-Teaser | Headline max. 80 Zeichen, Text max. 250 Zeichen Bild (jpg, gif, png, max. 50 kb): 620 x 90 px |
| Exklusiv | 3 x Teaser + Fullbanner im Kongress-, Special- oder Themen-NL |

The screenshot shows a newsletter header with the 'GELBE LISTE. PHARMINDEX' logo and the title 'HNO News für Max Mustermann'. The issue date is 'Ausgabe vom 09.12.2024'. Below the header, there are three main content blocks:

- Premium Teaser:** A large red block with the text 'Premium Teaser' and a 'Headline' section containing placeholder text. A 'Mehr erfahren >' button is located to the right.
- Anzeige (Fachinformation):** A block with a red 'Teaser-Bild' on the left and a 'Headline' section with placeholder text on the right. A 'Mehr erfahren >' button is located to the right.
- Assoziation Hörverlust mit Abfall des Funktionsstatus bei Älteren?:** A block featuring a photo of an elderly man on the left and a headline on the right. The text below the headline reads: 'Hat ein schlechteres Hörvermögen Einfluss auf einen schlechteren Funktionsstatus bei Älteren? Dieser Frage ist eine aktuelle amerikanische Studie nachgegangen.'

At the bottom, there are two more layout options: a 'Fullbanner' (a wide red bar) and a 'Medium Rectangle' (a smaller red rectangle).

Dermatologie Newsletter

| Newsletter-Typ | Erscheinung | Abonnenten | Öffnungsrate | Format/Preis |
|---------------------|---|------------|--------------|--|
| Fach-Newsletter | 14-tägig, montags | 4.400 | 41% | Fullbanner: 850 € Rectangle: 950 € Teaser 3-5: 1.430 € Teaser 1-2: 1.600 € Premium-Teaser: 1.800 € |
| Themen-Newsletter | Auf Anfrage | 3.900 | 17% | Exklusiv: 5.990 € |
| Kongress-Newsletter | KoPra 2026 – 12.03.2026 EADV 2026 – 15.10.2026 | 3.900 | 18% | Teaser: 2.090 € Exklusiv: 5.990 € |
| Special-Newsletter | Welt-Psoriasis-Tag – 29.10.2026 | 3.900 | 17% | Exklusiv: 5.990 € |

Diabetologie Newsletter

| Newsletter-Typ | Erscheinung | Abonnenten | Öffnungsrate | Format/Preis |
|---------------------|-----------------------------------|------------|--------------|--|
| Fach-Newsletter | 14-tägig, freitags | 2.600 | 46% | Fullbanner: 850 € Rectangle: 950 € Teaser 3-5: 1.430 € Teaser 1-2: 1.600 € Premium-Teaser: 1.800 € |
| Themen-Newsletter | Auf Anfrage | 2.800 | 22% | Exklusiv: 5.390 € |
| Kongress-Newsletter | DDG 2026 – 01.06.2026 | 2.800 | 23% | Teaser: 2.090 € Exklusiv: 5.390 € |
| Special-Newsletter | Welt-Diabetes-Tag – 14.11.2026 | 2.800 | 22% | Exklusiv: 5.390 € |

Gastroenterologie Newsletter

| Newsletter-Typ | Erscheinung | Abonnenten | Öffnungsrate | Format/Preis |
|---------------------|--|------------|--------------|--|
| Fach-Newsletter | 14-tägig, montags | 1.700 | 49% | Fullbanner: 850 € Rectangle: 950 € Teaser 3-5: 1.430 € Teaser 1-2: 1.600 € Premium-Teaser: 1.800 € |
| Themen-Newsletter | Auf Anfrage | 1.600 | 27% | Exklusiv: 5.390 € |
| Kongress-Newsletter | ESMO GI 2026 – 15.07.2026 DGVS 2026 – 01.10.2026 | 1.600 | 27% | Teaser: 2.090 € Exklusiv: 5.390 € |
| Special-Newsletter | Welt-Hepatitis-Tag – 28.07.2026 Magen-Darm-Tag – 07.11.2026 | 1.600 | 27% | Exklusiv: 5.390 € |

Gynäkologie Newsletter

| Newsletter-Typ | Erscheinung | Abonnenten | Öffnungsrate | Format/Preis |
|--------------------|------------------------------------|------------|--------------|--|
| Fach-Newsletter | 14-tägig, freitags | 3.900 | 45% | Fullbanner: 850 € Rectangle: 950 € Teaser 3-5: 1.430 € Teaser 1-2: 1.600 € Premium-Teaser: 1.800 € |
| Themen-Newsletter | Auf Anfrage | 3.800 | 21% | Exklusiv: 5.990 € |
| Special-Newsletter | Welt-Menopause-Tag – 18.10.2026 | 3.800 | 21% | Exklusiv: 5.990 € |

HNO Newsletter

| Newsletter-Typ | Erscheinung | Abonnenten | Öffnungsrate | Format/Preis |
|-------------------|---------------------|------------|--------------|--|
| Fach-Newsletter | monatlich, freitags | 1.000 | 48% | Fullbanner: 650 € Rectangle: 750 € Teaser 3-5: 1.020 € Teaser 1-2: 1.150 € Premium-Teaser: 1.290 € |
| Themen-Newsletter | Auf Anfrage | 1.000 | 20% | Exklusiv: 3.990 € |

Kardiologie Newsletter

| Newsletter-Typ | Erscheinung | Abonnenten | Öffnungsrate | Format/Preis |
|---------------------|-----------------------------|------------|--------------|--|
| Fach-Newsletter | 14-tägig, mittwochs | 4.800 | 41% | Fullbanner: 850 € Rectangle: 950 € Teaser 3-5: 1.430 € Teaser 1-2: 1.600 € Premium-Teaser: 1.800 € |
| Themen-Newsletter | Auf Anfrage | 4.500 | 24% | Exklusiv: 5.990 € |
| Kongress-Newsletter | DGK 2026 – 23.04.2026 | 4.500 | 22% | Teaser: 2.090 € Exklusiv: 5.990 € |
| Spezial-Newsletter | Weltherztag – 29.09.2026 | 4.500 | 22% | Exklusiv: 5.990 € |

Nephrologie Newsletter (ab Februar 2026)

| Newsletter-Typ | Erscheinung | Abonnenten | Öffnungsrate | Format/Preis |
|-------------------|--------------------|------------|--------------|--|
| Fach-Newsletter | Monatlich, montags | 300 | ca. 30 % | Fullbanner: 550 € Rectangle: 650 € Teaser 3-5: 870 € Teaser 1-2: 990 € Premium-Teaser: 1.100 € |
| Themen-Newsletter | Auf Anfrage | 300 | 20% | Exklusiv: 3.390 € |

Neurologie Newsletter

| Newsletter-Typ | Erscheinung | Abonnenten | Öffnungsrate | Format/Preis |
|---------------------|--|------------|--------------|--|
| Fach-Newsletter | wöchentlich, mittwochs | 4.400 | 38% | Fullbanner: 850 € Rectangle: 950 € Teaser 3-5: 1.430 € Teaser 1-2: 1.600 € Premium-Teaser: 1.800 € |
| Themen-Newsletter | Auf Anfrage | 4.700 | 18% | Exklusiv: 5.990 € |
| Kongress-Newsletter | DGN 2026 – 19.11.2026 DGPPN 2026 – 10.12.2026 | 4.700 | 20% | Teaser: 2.090 € Exklusiv: 5.990 € |
| Spezial-Newsletter | Welt-Alzheimer-Tag – 21.09.2026 Europäischer Depressionstag – 04.10.2026 | 4.700 | 19% | Exklusiv: 5.990 € |

Onkologie Newsletter

| Newsletter-Typ | Erscheinung | Abonnenten | Öffnungsrate | Format/Preis |
|---------------------|---|------------|--------------|--|
| Fach-Newsletter | wöchentlich, donnerstags | 2.900 | 38% | Fullbanner: 850 € Rectangle: 950 € Teaser 3-5: 1.430 € Teaser 1-2: 1.600 € Premium-Teaser: 1.800 € |
| Themen-Newsletter | Auf Anfrage | 3.100 | 21% | Exklusiv: 5.990 € |
| Kongress-Newsletter | ASCO GI 2026 – 23.01.2026 DKK 2026 – 06.03.2026 ASCO GU 2026 – 13.03.2026 ASCO 2026 – 15.06.2026 EHA 2026 – 26.06.2026 ESMO GI 2026 – 15.07.2026 DGHO 2026 – 26.10.2026 ESMO 2026 – 09.11.2026 ASH 2026 – tbd | 3.100 | 18% | Teaser: 2.090 € Exklusiv: 5.990 € |
| Spezial-Newsletter | Weltkrebstag – 04.02.2026 | 3.100 | 20% | Exklusiv: 5.990 € |

Ophthalmologie Newsletter

| Newsletter-Typ | Erscheinung | Abonnenten | Öffnungsrate | Format/Preis |
|---------------------|------------------------------------|------------|--------------|--|
| Fach-Newsletter | monatlich, donnerstags | 800 | 50% | Fullbanner: 650 € Rectangle: 750 € Teaser 3-5: 1.020 € Teaser 1-2: 1.150 € Premium-Teaser: 1.290 € |
| Themen-Newsletter | Auf Anfrage | 590 | 15% | Exklusiv: 3.990 € |
| Kongress-Newsletter | AAD 2026 – 25.03.2026 | 590 | 15% | Exklusiv: 3.990 € Teaser: 2.090 € |
| Spezial-Newsletter | Welttag des Sehens – 08.10.2026 | 590 | 15% | Exklusiv: 3.990 € |

Pädiatrie Newsletter

| Newsletter-Typ | Erscheinung | Abonnenten | Öffnungsrate | Format/Preis |
|-------------------|-----------------------|------------|--------------|--|
| Fach-Newsletter | 14-tägig, donnerstags | 2.100 | 45% | Fullbanner: 850 € Rectangle: 950 € Teaser 3-5: 1.430 € Teaser 1-2: 1.600 € Premium-Teaser: 1.800 € |
| Themen-Newsletter | Auf Anfrage | 2.500 | 23% | Exklusiv: 5.390 € |

Pneumologie Newsletter

| Newsletter-Typ | Erscheinung | Abonnenten | Öffnungsrate | Format/Preis |
|---------------------|--|------------|--------------|--|
| Fach-Newsletter | 14-tägig, montags | 3.000 | 44% | Fullbanner: 850 € Rectangle: 950 € Teaser 3-5: 1.430 € Teaser 1-2: 1.600 € Premium-Teaser: 1.800 € |
| Themen-Newsletter | Auf Anfrage | 3.000 | 25% | Exklusiv: 5.990 € |
| Kongress-Newsletter | DGP 2026 – 02.04.2026 ERS 2026 – 23.09.2026 | 3.000 | 25% | Teaser: 2.090 € Exklusiv: 5.990 € |
| Spezial-Newsletter | Welt-Asthma-Tag – 06.05.2026 | 3.000 | 25% | Exklusiv: 5.990 € |

Psychiatrie Newsletter

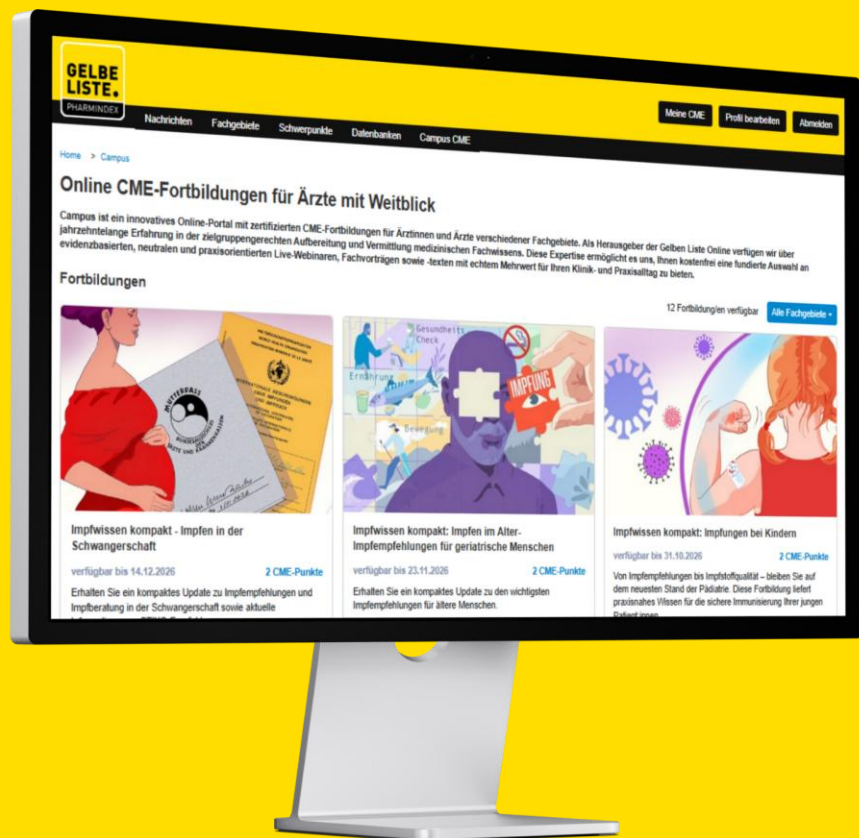
| Newsletter-Typ | Erscheinung | Abonnenten | Öffnungsrate | Format/Preis |
|---------------------|--|------------|--------------|--|
| Fach-Newsletter | 14-tägig, freitags | 2.600 | 43% | Fullbanner: 850 € Rectangle: 950 € Teaser 3-5: 1.430 € Teaser 1-2: 1.600 € Premium-Teaser: 1.800 € |
| Themen-Newsletter | Auf Anfrage | 3.000 | 24% | Exklusiv: 5.390 € |
| Kongress-Newsletter | DGPPN 2026 – 10.12.2026 | 3.000 | 18% | Teaser: 2.090 € Exklusiv: 5.390 € |
| Spezial-Newsletter | Europäischer Tag der Depression – 04.10.2026 | 3.000 | 18% | Exklusiv: 5.390 € |

Rheumatologie Newsletter

| Newsletter-Typ | Erscheinung | Abonnenten | Öffnungsrate | Format/Preis |
|---------------------|---|------------|--------------|--|
| Fach-Newsletter | 14-tägig, montags | 1.500 | 46% | Fullbanner: 850 € Rectangle: 950 € Teaser 3-5: 1.430 € Teaser 1-2: 1.600 € Premium-Teaser: 1.800 € |
| Themen-Newsletter | Auf Anfrage | 1.300 | 26% | Exklusiv: 5.390 € |
| Kongress-Newsletter | EULAR 2026 – 18.06.2026 DGRH 2026 – 18.09.2026 | 1.300 | 26% | Teaser: 2.090 € Exklusiv: 5.390 € |
| Spezial-Newsletter | Welt-Rheumatag – 12.10.2026 | 1.300 | 26% | Exklusiv: 5.390 € |

Urologie Newsletter

| Newsletter-Typ | Erscheinung | Abonnenten | Öffnungsrate | Format/Preis |
|---------------------|-----------------------|------------|--------------|--|
| Fach-Newsletter | monatlich, montags | 900 | 46% | Fullbanner: 650 € Rectangle: 750 € Teaser 3-5: 1.020 € Teaser 1-2: 1.150 € Premium-Teaser: 1.290 € |
| Themen-Newsletter | Auf Anfrage | 800 | 20% | Exklusiv: 3.990 € |
| Kongress-Newsletter | DGU 2026 – 07.10.2026 | 800 | 18% | Teaser: 2.090 € Exklusiv: 3.990 € |



Gelbe Liste Campus.

CME-Fortbildungsplattform

Gelbe Liste Campus bietet zertifizierte CME-Fortbildungen in verschiedenen Fachgebieten – kostenfrei, neutral und praxisorientiert. Durch langjährige Expertise werden Live-Webinare, Fachtexte und Vorträge bereitgestellt, die den Klinik- und Praxisalltag bereichern.

Formate:

Live-Webinar, On-Demand Video, Fachtexte, Podcast (Laufzeit 12 Monate)

Leistung:

- Planung und Fertigstellung der Fortbildung
- Referenten & Akkreditierung
- Teilnehmer- & Kursleitermanagement
- Punktemeldung & Ausschreibung
- Einbindung in Gelbe Liste & CME-Newsletter
- Reporting der Fortbildung (alle 3 Monate)

| Preis (inkl. Referentenhonorar) | Format |
|------------------------------------|------------------------|
| 14.900 € | On-Demand Video / Text |
| 7.500 € | Hosting fertiger CME |
| Auf Anfrage | Live Webinar |



Reichweite (monatlich)

- 8.583 Unique Visitors
- 14.602 Page Impressions
- Ø Verweildauer: 37,5 Min

Unternehmen

Die **GELBE LISTE** ist ein Produkt der Vidal MMI Germany GmbH (Vidal MMI).

Die **Vidal MMI Germany GmbH** ist ein führender Anbieter medienübergreifender Informationssysteme und IT-Lösungen für das Gesundheitswesen. Seit über fünf Jahrzehnten unterstützt das Unternehmen medizinische und pharmazeutische Fachkreise, Apotheken, Kliniken sowie Institutionen wie Pflege- und Sozialdienste, Krankenkassen und Behörden mit hochwertigen, praxisrelevanten Daten. Im Fokus stehen die intelligente Verknüpfung und nutzerfreundliche Bereitstellung von Arzneimittelinformationen – unabhängig, konsistent und überall verfügbar. Als Teil der internationalen **Vidal Group** und der japanischen **M3 Inc.** verbindet Vidal MMI lokale Expertise mit globaler Innovationskraft.

Vidal MMI Germany GmbH
Monzastraße 4
63225 Langen

| | |
|------------------------|-----------------------------------|
| Geschäftsführer: | Michael Schösser, Vincent Bouvier |
| Umsatzsteuer ID: | DE113524692 |
| Handelsregisternummer: | HRB 8014 |
| Amtsgericht: | Offenbach am Main |

| | |
|--------------|--|
| AGB: | www.gelbe-liste.de/agb |
| Mediadaten: | www.gelbe-liste.de/mediadaten |
| Datenschutz: | www.gelbe-liste.de/datenschutz |


Ansprechpartner

Wir begleiten Sie persönlich bei der Planung und Umsetzung Ihrer Kampagne. Von der individuellen Beratung bis zur reibungslosen Umsetzung Ihrer Werbemaßnahmen auf der Gelben Liste Pharmindex sind wir für Sie da.


Setzen Sie sich noch heute mit uns in Verbindung und lassen Sie uns gemeinsam Ihre Healthcare-Kampagne erfolgreich gestalten!




Tirza Wichelhaus
Teamleitung Account Management
Telefon: 06103 | 2076-111
E-Mail: t.wichelhaus@mmi.de




Flóra Sebö
Media Planer / Kampagnenmanager
Telefon: 06103 | 2076-175
E-Mail: f.seboe@mmi.de




Timo Leukel
Senior Sales Manager
Telefon: +49 151 4510 6234
E-Mail: t.leukel@mmi.de




Ece Sahin
Junior Account Manager
Telefon: 06103 | 2076-173
E-Mail: e.sahin@mmi.de



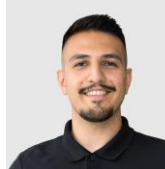
Niklas Franke
Media Planer / Kampagnenmanager
Telefon: 06103 | 2076-158
E-Mail: n.franke@mmi.de



Torben Uhl
Senior Sales Manager
Telefon: +49 170 5214239
E-Mail: t.uhl@mmi.de



Mareike Hoheisel
Mitarbeiterin Account Management
Telefon: 06103 | 2076-163
E-Mail: m.hoheisel@mmi.de



Sorab Hamnaward
Media Planer / Kampagnenmanager
Telefon: 06103 | 2076-129
E-Mail: s.hamnaward@mmi.de

Technische Spezifikationen

| | |
|---|--|
| Datenanlieferung | Anlieferungsfrist: 14 Werktage vor Kampagnenstart Anlieferungsadresse: anzeigen@mmi.de Bitte senden Sie uns rechtzeitig alle für die jeweilige Werbebuchung notwendigen Dateien, Informationen zu Ziel-URLs und jeweilige Alternativtexte (alt-Attribut). |
| Dateiformate | Standardformate für Banner und Bilddateien: jpg, png, (animated) gif Max. Dateigröße für Bannerformate (Leaderboard, Rectangle, Skyscraper): 50 kb Max. Dateigröße für übergroße Bannerformate (Billboard, Halfpage Ad): 90 kb |
| Redirects | Für Werbemittel, die über externe AdServer eingebunden werden (Redirects), benötigen wir eine Ziel-URL. Bedingungen hinsichtlich Dateiformat, Dateigröße und Spezifikationen gelten auch für Werbemittel von externen AdServern. Vidal MMI übernimmt keine Gewährleistung für korrekte Aussteuerung und Messung von Kampagnen, die als Redirect über externe AdServer gesteuert und ausgeliefert werden. |
| HTML5 Banner | HTML5 Banner sind auf den angebotenen Werbemedien aktuell nur über Redirects möglich. Bitte teilen Sie uns mit, wenn entsprechender Bedarf besteht. |
| Flash Banner | Flash Banner sind technisch möglich. Aufgrund rückgehender technologischer Unterstützung raten wir von deren Einsatz ab. Bitte teilen Sie uns mit, wenn entsprechender Bedarf besteht. |
| Reporting | Reportings werden standardmäßig nach Ablauf einer gebuchten Kampagne erstellt. Reportings und Rechnungen werden anhand der Auswertungen der jeweils von MMI dazu eingesetzten Systeme erstellt. Bitte teilen Sie uns rechtzeitig mit, wenn Bedarf an monatsbezogenen oder kurzfristigeren Reportings besteht. |
| Technische Spezifikationen und Materialanlieferung | https://www.gelbe-liste.de/technische-spezifikationen |
| AGB | Bitte beachten Sie unsere Storno-/Ausfallgebühren und -fristen in unseren AGB |